



استراتيجية جمعية نزل لترميم المنازل

2024-2025

إعداد: فريق التخطيط في جمعية نزل للترميم



“

إن مما يميز هذه البلاد هو حرص قادتها على الخير والتشجيع عليه، وما نراه من مؤسسات خيرية في مختلف المجالات، سواء التي تحمل أسماء ملوك هذه البلاد، أو سواها، إلا جانب واحد من الجوانب المشرقة لبلادنا

”

خادم الحرمين الشريفين

الملك سلمان بن عبدالعزيز آل سعود
حفظه الله





كل من يتذوق طعم عمل الخير لن يتركه أبداً، والملك
سلمان زرع فينا حب عمل الخير

صاحب السمو الملكي
الأمير محمد بن سلمان بن عبدالعزيز آل سعود

“ أولت القيادة الرشيدة - أيدها الله - القطاع الخيري اهتماماً بالغاً لما له من
دور كبير في مساندة الجهود الحكومية في التصدي لمختلف القضايا
الاجتماعية ودعم فئات المجتمع المستفيدة ”

الأمير فيصل بن خالد بن سلطان بن عبد العزيز



المحتويات

م	المحتويات	الصفحة
1	كلمة الملك سلمان بن عبدالعزيز آل سعود	1
2	كلمة الأمير محمد بن سلمان آل سعود	2
3	كلمة الأمير فيصل بن خالد بن سلطان آل سعود	3
4	كلمة رئيس مجلس إدارة جمعية نزل للترميم	4
5	كلمة المدير التنفيذي لجمعية نزل للترميم	5
6	الرؤية - الرسالة - القيم - الأهداف	6
7	نبذة عن جمعية نزل للترميم	7
8	تشخيص واقع عمل جمعية نزل للترميم	8
9	الأهداف العامة والتفصيلية للخطة	9
10	فريق التخطيط في جمعية نزل للترميم	10
11	المهام والأعمال	11
12	ملخص استراتيجية نزل للترميم بالملكة	12
13	مبادرات نزل للترميم في وزارة الموارد البشرية والتنمية الاجتماعية	13
14	مبادرات جمعية نزل للترميم	14
15	المناظير الاستراتيجية وآليات تحقيقها وقياس أثرها	15
16	المخطط التنظيمي للخطة	16
17	الهيكل العام الاستراتيجي	17
18	الهيكل التنظيمي	18

كلمة رئيس مجلس إدارة جمعية نزل للترميم



رئيس مجلس إدارة جمعية نزل للترميم
حمود جعفر العنزي

بسم الله الرحمن الرحيم

الحمد لله الذي وفقنا للعمل في ميدان من أعظم ميادين الخير، ميدان الإعمار والبناء، وبذل العون للأسر المحتاجة وإيماناً منا برؤية المملكة 2030 التي جعلت الإنسان أولاً ورَكَزَت على تمكين القطاع غير الربحي في بناء مجتمع حيوي ومتكاتف فإن جمعية نزل للترميم تمضي بخطاً ثابتة نحو تحقيق هذه الرؤية لتكون شريكاً فاعلاً في تحسين جودة الحياة وتعزيز التنمية المستدامة في وطننا الغالي، في جمعية نزل للترميم نؤمن أن المنزل ليس جدراناً وسقفاً فحسب بل هو مأوى كرامة وموطن استقرارٍ في قلوب الأسر ومن هذا الإيمان انطلقت رسالتنا لترميم منازل الأسر الأشد حاجة ولا سيما أسر الأيتام لنجعل من كل بيت آمن بذرة حياة جديدة، لقد حرصنا في نزل على أن يكون عملنا مؤسسياً منظمًا يركز على الشفافية ويبنى على الشراكة المجتمعية فكل يد تمتد بالعطاء تسهم في بناء مأوى وكل تبرع صادق يضيء منزلاً لعائلة كانت تنتظر الأمان، وها نحن اليوم نواصل هذا العطاء بمشاريع نوعية تُعنى بالترميم الشامل للمنازل المتضررة وتطوير بيئة السكن بما يليق بكرامة الإنسان ساعين لأن تكون نزل نموذجاً يُحتذى في خدمة المجتمع وبناء الإنسان قبل المكان.

والسلام عليكم ورحمة الله وبركاته

كلمة المدير التنفيذي لجمعية نزل للترميم

بسم الله الرحمن الرحيم

الحمد لله الذي وفقنا لخدمة مجتمعنا والسعي لتحقيق التنمية المستدامة في وطننا الغالي، والصلاة والسلام على أشرف الأنبياء والمرسلين نبينا محمد وعلى آله وصحبه أجمعين.

يُسعدني أن أقدم هذه الكلمة تعبيراً عن فخرنا واعتزازنا في جمعية نزل للترميم بما أنجزناه من جهود في خدمة الأسر الأشد حاجة، وتأكيداً على استمرار رسالتنا في بناء مجتمع متماسك يضمن الحياة الكريمة لجميع أفرادهِ، لقد جاءت نشأة الجمعية استجابة لحاجة ملحة في المجتمع لجهة متخصصة تُعنى بترميم منازل الأسر المستفيدة، وتوفير الأثاث المناسب، وسداد الإيجارات والفواتير الأساسية، بما يساهم في تحسين جودة حياة المستفيدين وتعزيز الاستقرار الأسري والاجتماعي.

نؤمن في جمعية نزل أن توفير المسكن الملائم لا يقتصر على الجدران والسقوف فقط، بل هو أساس لبناء حياة كريمة ومستقبل أكثر أمناً وطمأنينة. لذلك عملنا على بناء منظومة متكاملة تقوم على دراسة احتياجات الأسر ميدانياً وتقديم الحلول المناسبة وفق أعلى معايير الجودة والحوكمة، بالتعاون مع شركائنا من الجهات الحكومية والقطاع الخاص والمناحين الأفراد والمؤسسات.

لقد حققنا بفضل الله تعالى العديد من الإنجازات التي نفخر بها، والتي جاءت ثمرة لتضافر الجهود وعمل الفريق الواحد، مؤمنين أن النجاح الحقيقي يكمن في الأثر الإيجابي الذي نصنعه في حياة الناس. ومازلنا مستمرين بعون الله في تطوير خدماتنا وتوسيع نطاق أعمالنا للوصول إلى أكبر عدد ممكن من الأسر المحتاجة، لنكون نموذجاً رائداً في العمل الخيري التنموي في مجال الإسكان.

وفي الختام، أتقدم بخالص الشكر والتقدير لكل من ساهم في دعم مسيرة الجمعية وشاركننا رؤيتنا في بناء مستقبل أفضل لأسرنا ومجتمعنا، سائلين الله العون والتوفيق لمواصلة طريق العطاء وتحقيق رسالتنا النبيلة.

والسلام عليكم ورحمة الله وبركاته

المدير التنفيذي لجمعية نزل للترميم

عهد سالم قطيمان

الرؤية والرسالة



الرسالة

نسعى لتمكين المستفيدين من العيش في بيئة
آمنة مستقرة تعزز قيمة التكافل عبر منظومة
كاملة من الخدمات التنموية والشراكات
المجتمعية.



الرؤية

سكن آمن لمجتمع مزدهر

الأهداف

- ✓ ترميم المنازل القديمة للأسر المحتاجة وذوي الدخل المحدود
- ✓ إيجاد بيئة سكنية آمنة ومريحة للأسر المستفيدة في أجواء هادئة ومطمئنة
- ✓ المشاركة الاجتماعية وإحياء قيم التكافل الاجتماعي

القيم



نبذة عن جمعية نزل للترميم

جمعية نزل جمعية غير ربحية مرخصة من المركز الوطني لتنمية القطاع غير الربحي برقم ترخيص (٥٥٥٧) تعنى بترميم منازل الأسر المحتاجة وتحسين بيئتهم السكنية، بما يضمن لهم حياة كريمة وآمنة ومستقرة. نحن في نزل نؤمن أن المسكن ليس مجرد جدران، بل هو مأوى يحتضن الأمل، ويغرس الطمأنينة، ويبني مستقبل الأجيال. لذلك، نعمل بشغف وبكفاءة على إعادة الحياة إلى المنازل المتضررة، من خلال ترميمها وتأهيلها بما يليق بكرامة الإنسان واحتياجاته الأساسية

9

عدد المتطوعين

60

عدد المستفيدين

8

عدد الموظفين

الشرائح المستهدفة

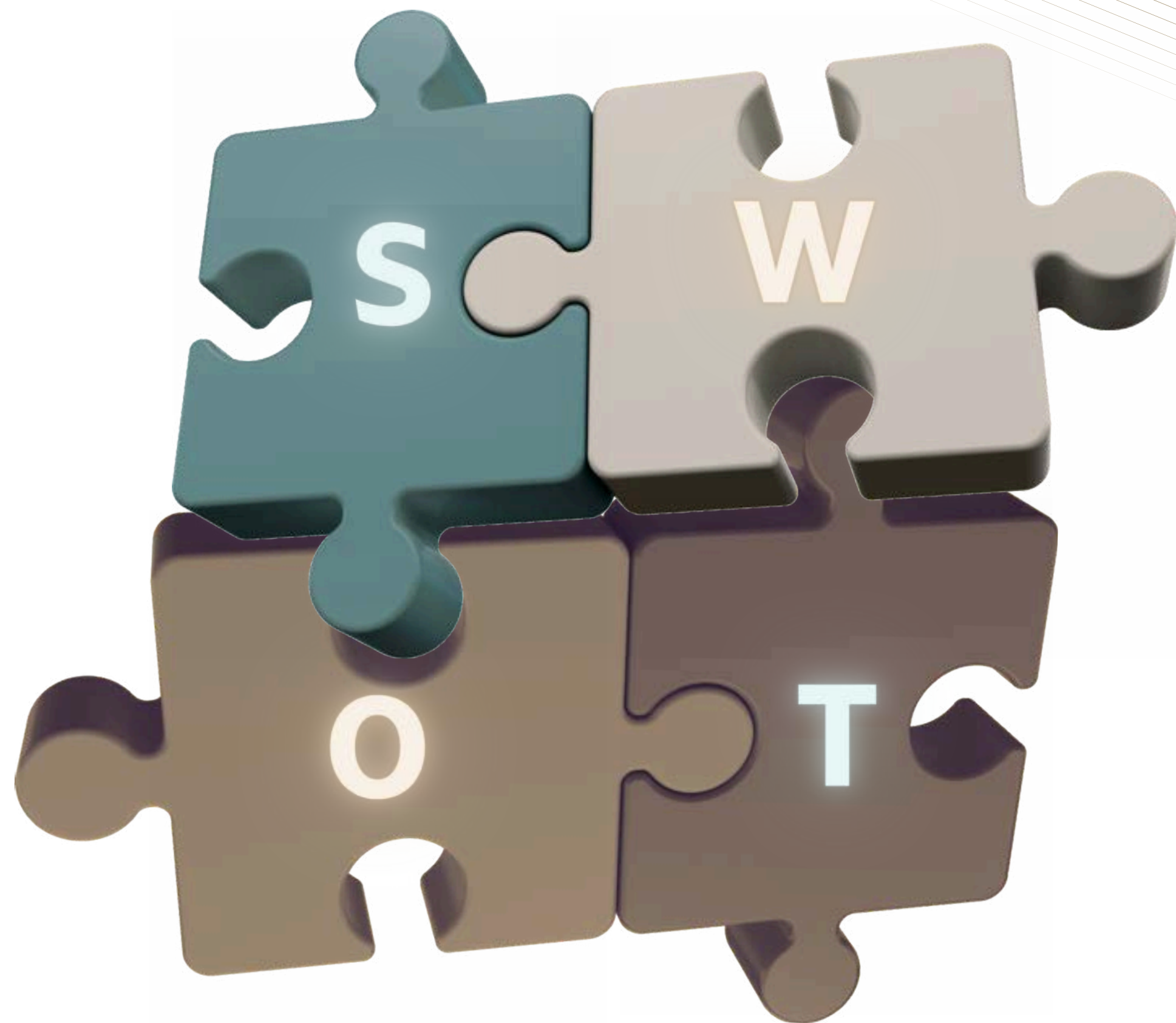
الأرامل والمطلقات

الأسر التي تسكن منازل غير
صالحة للسكن



الأسر ذات الدخل المحدود

أسر الأيتام



تحليل سوات Swat

نقاط القوة

S

- 1- مقرر خاص للجمعية
- 2- وجود فريق عمل ذات خبرة وكفاءة
- 3- تصميم برامج ومشاريع لمساعدة المستفيدين بشكل مبتكر وابداعي
- 4- التحسين المستمر في الجمعية
- 5- وجود وحدة تطوع في الجمعية
- 6- تطوير الموظفين من خلال دورات خارجية وداخلية
- 7- وجود هيكل اداري متطور
- 8- خبرة القيادة الإدارية للجمعية في العمل الاجتماعي الخيري
- 9- وجود خطة استراتيجية وتشغيلية

كيف يتم تعزيز نقاط القوة؟

الفرص

O

- 1- من أوائل الجمعيات المتخصصة في مجال الترميم في منطقة الحدود الشمالية .
- 2- قلة الجمعيات والمبادرات المتخصصة في مجال الترميم بالمنطقة، مما يمنح الجمعية فرصة لتوسيع نطاق خدماتها وزيادة أثرها المجتمعي.
- 3- ارتفاع تكاليف أعمال الترميم والبناء في القطاع الخاص، مما يجعل خدمات الجمعية خيارًا مناسبًا وذًا أثر كبير للأسر محدودة الدخل.
- 4- عدم وجود مراكز متخصصة في ترميم منازل أسر الأيتام وكبار السن والأسر المتعفة، وهو ما يعزز الحاجة لبرامج الجمعية ويزيد من أهميتها وجودها.
- 5- السمعة الحسنة التي تتمتع بها الجمعية في المنطقة، مما يساهم في تعزيز ثقة المجتمع والداعمين واستقطاب مزيد من الشراكات

من خلال:

- 1- استدامة المقر والموظفين لضمان استمرارية العمل وتحقيق الاستقرار الإداري والتشغيلي في الجمعية.
- 2- تنمية التفكير الإبداعي والابتكاري لتصميم برامج ومشروعات نوعية تساهم في تطوير خدمات الترميم وتحسين جودة حياة المستفيدين.
- 3- استخدام التغذية الراجعة بعد تنفيذ البرامج والمشروعات لمعرفة الثغرات التي وجدت في البرامج السابقة والعمل على تحسينها وتلافي تكرارها مستقبلاً.
- 4- تنوع المحفزات والمكافآت للموظفين والمتطوعين لزيادة الإنتاجية وتعزيز الانتماء وحب العمل في الجمعية.
- 5- تحسين خطة التطوير المهني للعاملين في الجمعية سنويًا لضمان جودة الأداء وتقديم برامج ومشروعات ترميمية ذات كفاءة عالية.
- 6- ضمان رضا المستفيدين عن الخدمات والمشروعات المقدمة لهم ورفع مستوى جودة التجربة الخدمية.
- 7- متابعة الخطة الاستراتيجية وتقييمها سنويًا للتأكد من فاعلية التنفيذ وتحقيق الأهداف العامة للجمعية.

1- العمل على برامج استثمارية لزيادة الدخل والاستدامة المالية الجمعية

نقاط الضعف

W

- 1- عدم وجود دخل إضافي للجمعية (برنامج استثماري)

كيف يتم تقوية نقاط الضعف؟

التحديات والمخاطر

T

- 1- عدم وجود مؤسسات مانحة في منطقة الحدود الشمالية، مما يحد من فرص التمويل والدعم المالي لمشروعات الترميم.
- 2- شح الدعم في المنطقة
- 3- قلة الوعي المجتمعي بأهمية الترميم وتحسين المساكن للأسر المتعفة، مما يؤثر على حجم الإقبال على المبادرات والدعم المجتمعي.
- 4- قلة المتطوعين والفنيين المتخصصين في مجال الترميم والصيانة، مما يصعب تنفيذ بعض المشروعات بكفاءة وجودة عالية.
- 5- التحديات الاقتصادية والمتغيرات الاجتماعية والثقافية والعادات السائدة، التي قد تُضعف من تقبل بعض فئات المجتمع لمشروعات الترميم أو المشاركة فيها.

ثالثاً: الأهداف العامة والتفصيلية للخطة

م	الهدف العام	الاهداف التفصيلية
1	ترميم المنازل القديمة للأسر المحتاجة وذوي الدخل المحدود	1 تنفيذ مشاريع ترميم المنازل للأسر المحتاجة وذوي الدخل المحدود.
		2 تعزيز الشراكات والدعم المجتمعي لدعم أعمال الترميم.
		3 رفع جودة وكفاءة عمليات الترميم لضمان الاستدامة والأثر.
2	إيجاد بيئة سكنية آمنة ومريحة للأسر المستفيدة في أجواء هادئة ومطمئنة	1 ترميم المنازل وضمان سلامتها.
		2 توفير بيئة آمنة ومريحة للأسر.
3	المشاركة الاجتماعية وإحياء قيم التكافل الاجتماعي	1 تعزيز التعاون والمسؤولية الاجتماعية.
		2 تنفيذ مبادرات لنشر قيم التكافل والتراحم.
4	دعم المتعثرين ماليًا	1 دعم دفع الإيجار للأسر المتعثرة.
		2 توفير الإيواء للمحتاجين.
		3 سداد الفواتير الأساسية للمستفيدين.
		4 تقديم خدمات الإيواء المؤقت
5	تأهيل العاملين المتخصصين في مجال الترميم	1 تطوير النمو المهني لقيادات الجمعية
		2 تطوير النمو المهني للعاملين بالجمعية
		3 تحديد الاحتياج التدريبي بالجمعية

الأهداف العامة والتفصيلية للخطة

م	الهدف العام	م	الاهداف التفصيلية	الجهد المبذول	عدد البرامج والمشروعات	الملاحظات
1	ترميم المنازل القديمة للأسر المحتاجة وذوي الدخل المحدود	1	تنفيذ مشاريع ترميم المنازل للأسر المحتاجة وذوي الدخل المحدود.	3.8	5	
		2	تعزيز الشراكات والدعم المجتمعي لدعم أعمال الترميم.	3.8	2	
		3	رفع جودة وكفاءة عمليات الترميم لضمان الاستدامة والأثر.	3.8	2	
2	إيجاد بيئة سكنية آمنة ومريحة للأسر المستفيدة في أجواء هادئة ومطمئنة	1	ترميم المنازل وضمان سلامتها.	3.8	2	
		2	توفير بيئة آمنة ومريحة للأسر.	3.8	1	
3	المشاركة الاجتماعية وإحياء قيم التكافل الاجتماعي	1	تعزيز التعاون والمسؤولية الاجتماعية.	3.8	2	
		2	تنفيذ مبادرات لنشر قيم التكافل والتراحم.	3.8	1	
4	دعم المتعثرين ماليًا	1	دعم دفع الإيجار للأسر المتعثرة.	3.8	2	
		2	توفير الإيواء للمحتاجين	3.8	3	
		3	سداد الفواتير الأساسية للمستفيدين.	3.8	2	
		4	تقديم خدمات الإيواء المؤقت	3.8	2	
5	تأهيل العاملين المتخصصين في مجال الترميم	1	تطوير النمو المهني لقيادات الجمعية	3.8	1	
		2	تطوير النمو المهني للعاملين بالجمعية	3.8	1	
		3	تحديد الاحتياج التدريبي بالجمعية	3.8	1	

فريق التخطيط في جمعية نزل للترميم

م	الاسم	العمل	الصفة
1	عهد سالم قطيمان.	مدير تنفيذي	رئيس الفريق
2	بشاير مطيران العنزي	مدير المشاريع	عضو
3	اسيل عطالله العنزي	مدير الشؤون المالية	عضو
4	هديل خميس العنزي	إدارة مستفيدين	عضو
5	شهد الرفي العنزي	الشؤون القانونية	عضو
6	أريج حميد العنزي	العلاقات العامة والاتصال المؤسسي	عضو
7	روان خالد الرويلي	إدارة مستفيدين	عضو
8	أفنان فياض المطرفي	إحصائي مشاريع	عضو



تولي المملكة العربية السعودية اهتمامًا كبيرًا بتحسين جودة الحياة لجميع المواطنين، من خلال توفير بيئة سكنية آمنة ومناسبة، إدراكًا منها لأهمية السكن الكريم في بناء المجتمع وتحقيق التنمية المستدامة.

وتنطلق جهود جمعية نزل للترميم في هذا المجال من رؤية المملكة 2030، التي تؤكد على تمكين الإنسان، ودعم الأسر المحتاجة، وتعزيز مبدأ التكافل الاجتماعي عبر مشاريع الترميم وتحسين المساكن، بما يسهم في رفع مستوى المعيشة وتحقيق الاستقرار الأسري والاجتماعي.

مبادرات جمعية نزل في وزارة الموارد البشرية والتنمية الاجتماعية

تقدّم وزارة الموارد البشرية والتنمية الاجتماعية مبادرات لدعم الجمعيات في مجال الترميم والإسكان لتحسين جودة حياة الأسر المحتاجة

أبرز هذه المبادرات:

1. برنامج الإسكان التنموي

2. منصة جود الإسكان

3. ترميم منزل أسرة من الأيتام:
بعد أن طالته النيران بالشراكة
مع جمعية الأيتام

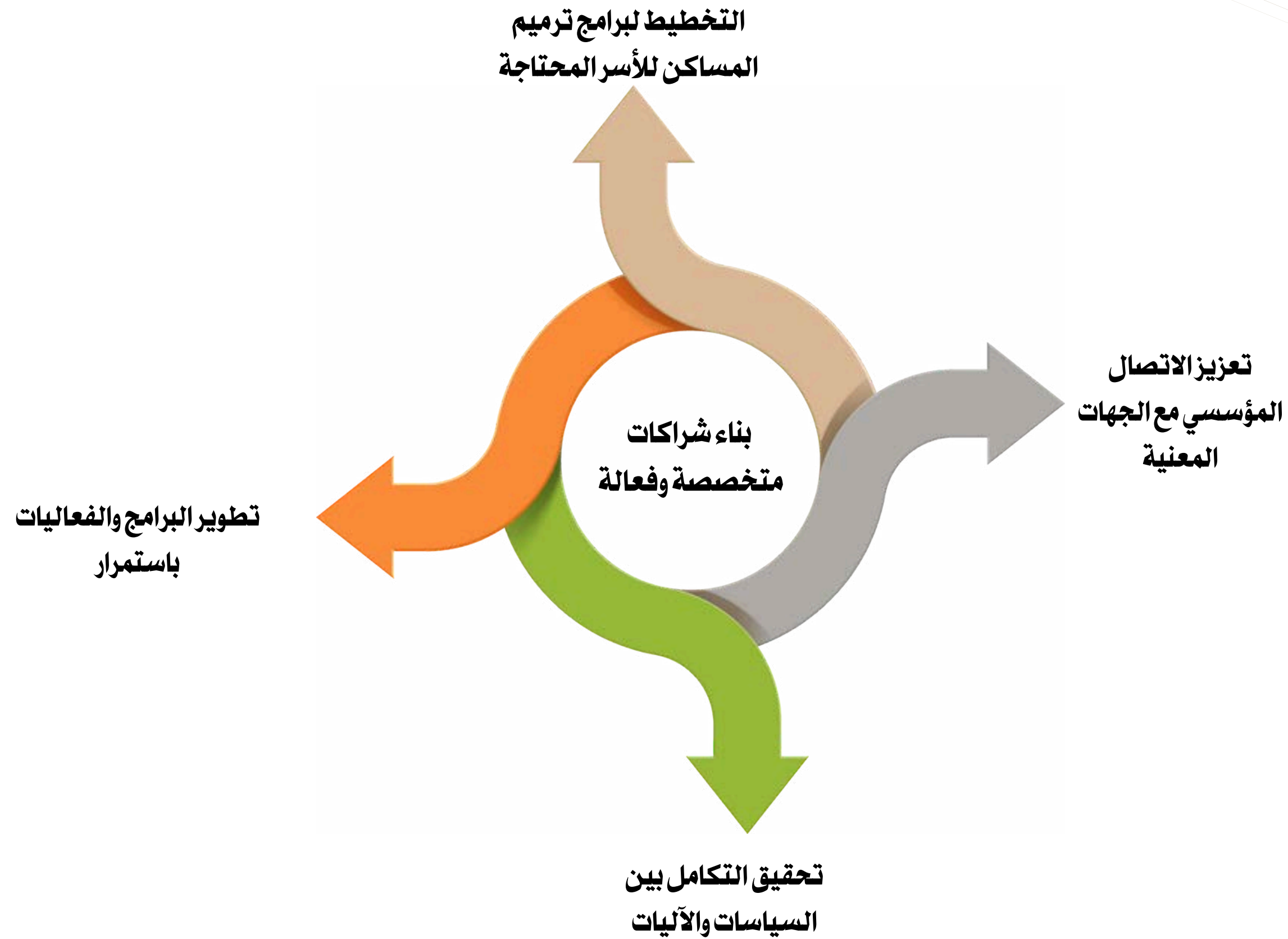
4. دعم الأسر:
عبر برامج تمكين مثل "الأسر
المنتجة" لمساعدتها اقتصاديًا.

5. مبادرات تنظيم وتمكين
العمل الاجتماعي

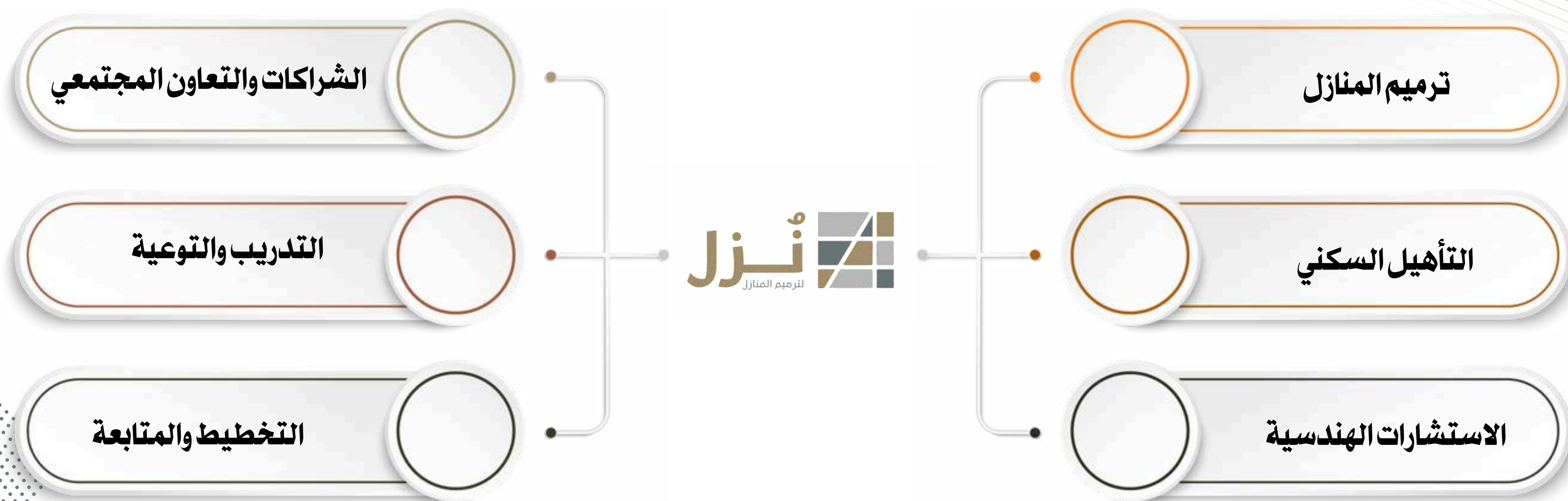
6. تنفيذ برامج الإرشاد الأسري

7. تقديم المساعدات النقدية
والعينية للأسر المحتاجة

أولويات تنفيذ الاستراتيجية



مجالات استراتيجية جمعية نزل للترميم



مبادرات جمعية نزل للترميم

مبادرة يحييك للمسؤولية
الاجتماعية من شركة روشن

التعاون مع روشن لدعم 5 مشاريع
لترميم المنازل

توقيع اتفاقيات مع جمعية مأوى
للخدمات المجتمعية

المشاركة في ملتقى جهات
التوظيف مع كلية التقنية للبنات

المشاركة في ملتقى التطوع 2024

توقيع اتفاقيات مع جمعية تراحم

برنامج السلامة المنزلية



المناظير الاستراتيجية وآليات تحقيقها وقياس أثرها

المنظور المالي (الاستدامة المالية)

كيف يتحقق؟	-تنويع مصادر الدخل من خلال المشاريع الاستثمارية والشراكات.	-تحسين كفاءة الإنفاق وتعزيز الرقابة المالية.	-الاستفادة من التمويل الحكومي والمنح والتبرعات.	-تطوير منتجات وخدمات تحقق عائداً مالياً مستداماً.
كيفية قياس الأثر؟	-نسبة الإيرادات المستدام إلى إجمالي الإيرادات.	-نسبة خفض المصروفات التشغيلية مقابل العائد المحقق.	-عدد الشراكات الاستثمارية والممولين الجدد.	-نسبة تحقيق الأهداف المالية السنوية.

منظور المستفيدين (تحقيق رضا المستفيدين وتحسين الخدمات)

كيف يتحقق؟	-تقديم برامج نوعية تلبي احتياجات الترميم والحفاظ على التراث.	-تحسين تجربة المستفيدين عبر خدمات متميزة وسهلة الوصول.	-تعزيز التفاعل مع الأسر والمجتمع عبر قنوات تواصل فعالة.	-تنفيذ مبادرات تعزز الترميم وتطوير آليات قياس الأثر.
كيفية قياس الأثر؟	-نسبة رضا المستفيدين من خلال استبيانات دورية.	-عدد المستفيدين الجدد سنوياً.	-معدل تكرار الاستفادة من الخدمات.	-نسبة الشكاوى المستجابة خلال فترة محددة.

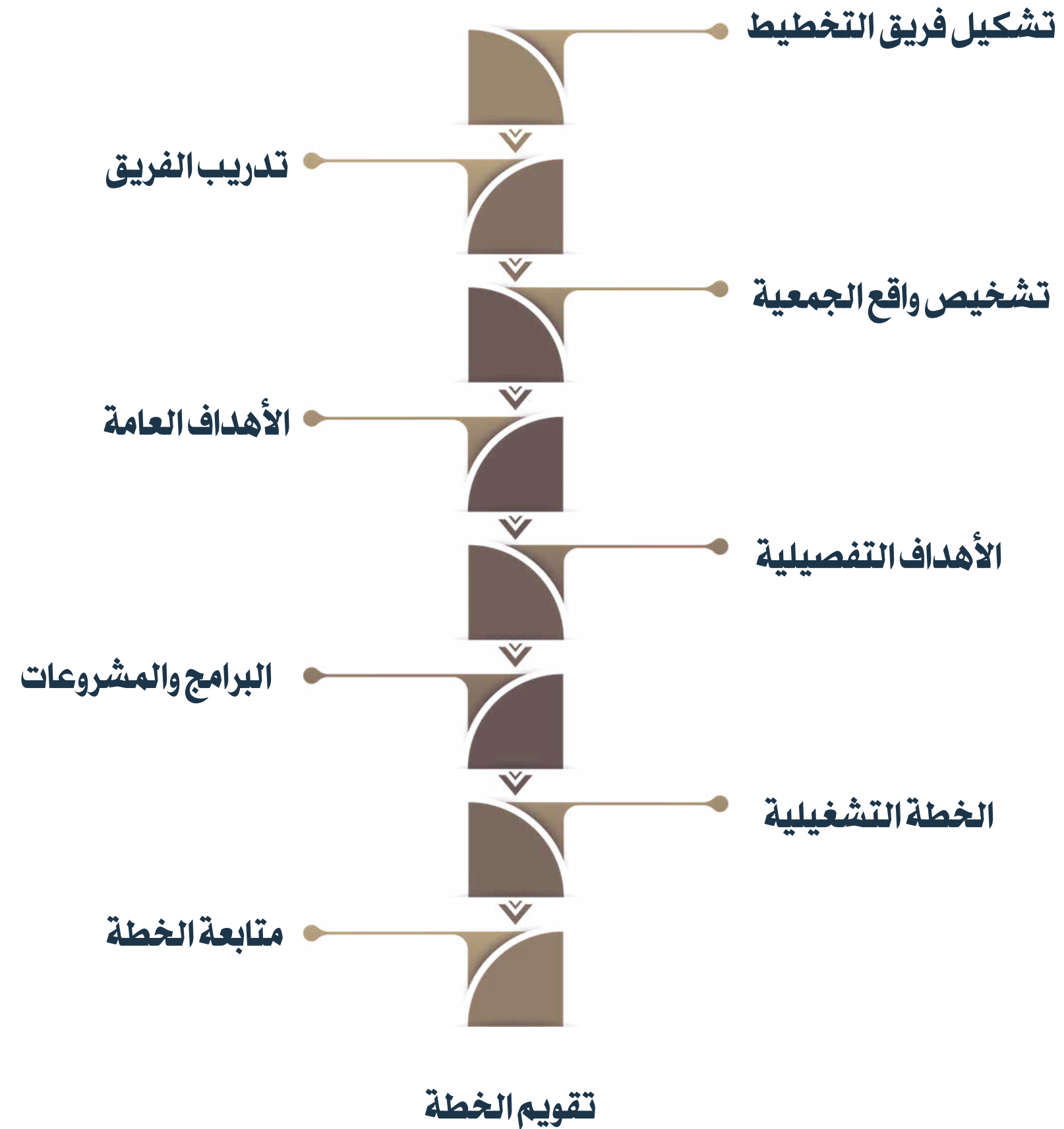
منظور العمليات الداخلية (الكفاءة التشغيلية وجودة الخدمات)

كيف يتحقق؟	-تطوير إجراءات العمل الداخلية لضمان سرعة تنفيذ الخدمات.	-أتمتة العمليات لتسهيل الوصول للخدمات وزيادة الكفاءة.	-وضع معايير جودة للخدمات المقدمة وقياس الالتزام بها.	-بناء شراكات استراتيجية مع الجهات ذات العلاقة لتحسين الخدمات.
كيفية قياس الأثر؟	-معدل تنفيذ العمليات في الوقت المحدد.	-نسبة الأتمتة في تقديم الخدمات الإدارية والتشغيلية.	-عدد العمليات التي تم تحسينها بناءً على التقييم المستمر.	-نسبة الشراكات الاستراتيجية التي عززت كفاءة التشغيل.

منظور التعلم والنمو (بناء القدرات والتطوير المستمر)

كيف يتحقق؟	-تدريب وتأهيل الكوادر البشرية لضمان تقديم خدمات عالية الجودة.	-تبني ثقافة الابتكار والتحسين المستمر داخل الجمعية.	-تعزيز بيئة عمل محفزة للإبداع والمبادرة.	-الاستثمار في البحث والتطوير لإنشاء برامج أكثر تأثيراً.
كيفية قياس الأثر؟	-نسبة الموظفين الحاصلين على تدريب وتأهيل سنوياً.	-عدد المبادرات والبرامج الجديدة المبتكرة.	-نسبة التحسينات في بيئة العمل وكفاءة الأداء.	-مدى استخدام نتائج البحث والتطوير في تحسين البرامج والخدمات.

المخطط التنظيمي للخطة



الهيكل العام للاستراتيجية



تحقيق الأثر التنموي والمجتمعي

المستهدف						مؤشرات القياس	الأهداف
	2029	2028	2027	2026	2025	نسبة تحسن الأداء في مشاريع الترميم وجودة التنفيذ وفق التقييمات	تحسين مستوى الترميم وتطوير البيئة السكنية
	60%	50%	40%	30%	20%		
	900	800	700	600	300	عدد الأسر المستفيدة من البرامج التوعوية والتدريبية	تمكين الأسر من توفير بيئة سكنية آمنة عبر سداد وترميم المنازل
	5	4	3	2	1	عدد الحملات والفعاليات التوعوية المنفذة سنوياً	زيادة الوعي المجتمعي بأهمية الترميم
	30	25	20	15	10	إعداد تقارير دورية لقياس الأثر سنوياً	قياس وتحليل الأثر التنموي للخدمات المقدمة

استدامة الموارد المالية

المستهدف						مؤشرات القياس	الأهداف
	2029	2028	2027	2026	2025	نسبة النمو في الإيرادات مقارنة بالعام السابق	زيادة الإيرادات السنوية للجمعية
	35%	30%	25%	20%	15%		
	50	40	30	20	10	عدد مصادر الدخل الجديدة (استثمارات، شراكات، تبرعات)	تنويع مصادر الدخل
	9%	8%	7%	6%	5%	نسبة الترشيد في المصاريف التشغيلية	تحسين كفاءة الإنفاق المالي
	11	10	9	8	7	عدد الشراكات المالية الموقعة	زيادة عدد الشراكات الداعمة ماليًا

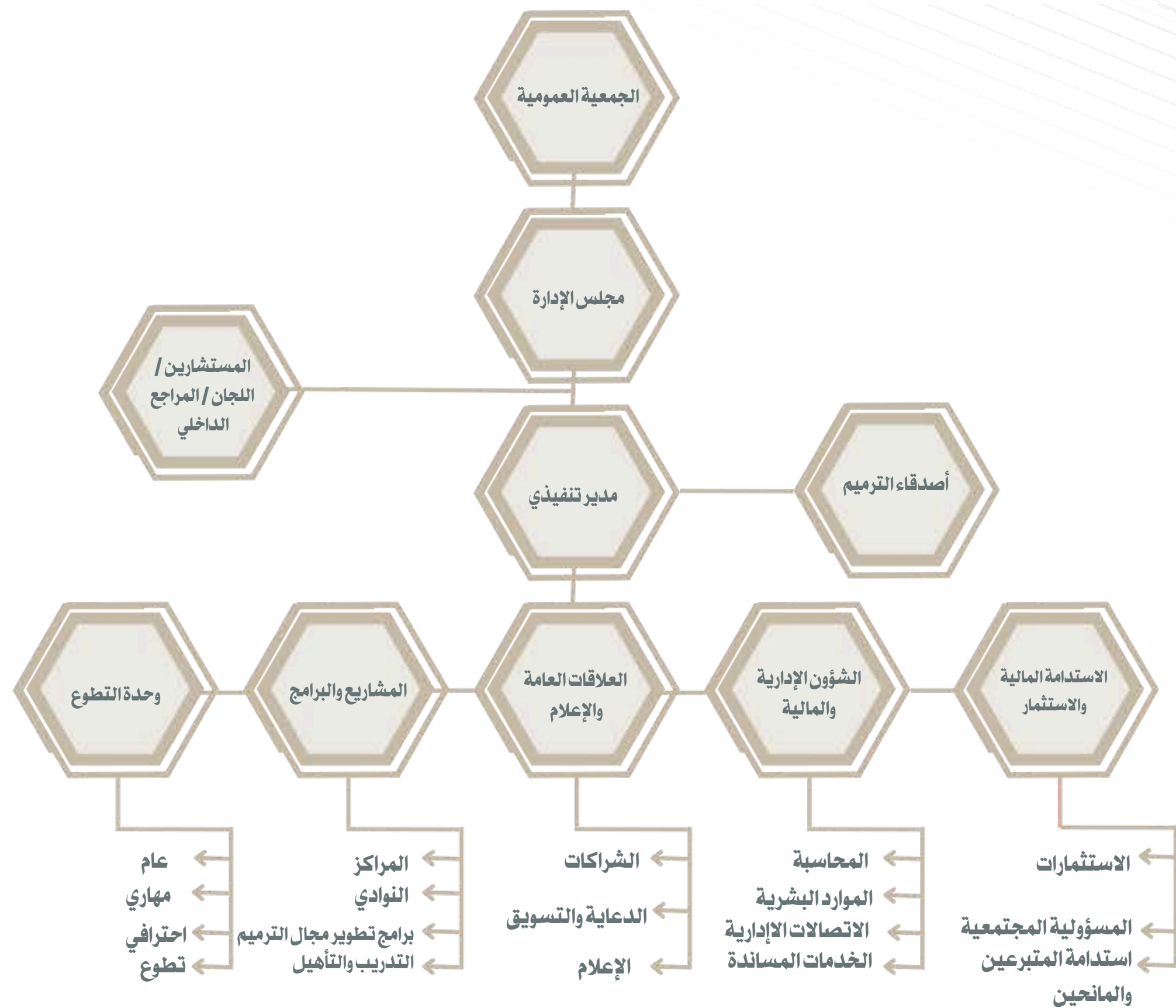
تحقيق التميز في العمليات الداخلية

المستهدف						مؤشرات القياس	الأهداف
	2029	2028	2027	2026	2025	نسبة اكتمال وتحديث اللوائح والسياسات الداخلية	تطوير الأنظمة واللوائح الداخلية للجمعية
	100%	99%	98%	97%	96%		
	100%	98%	95%	89%	86%	نسبة رضا الموظفين عن العمليات الداخلية	تحسين كفاءة الأداء الإداري والتشغيلي
	100%	95%	90%	85%	80%	نسبة التحول الرقمي للعمليات الداخلية	أتمتة العمليات والخدمات الإدارية
	9	8	7	6	5	عدد مبادرات التحسين الداخلي المنفذة	تعزيز ثقافة الجودة والتحسين المستمر
					99%	نسبة رضا الموظفين عن بيئة العمل	تطوير بيئة العمل وتحسين تجربة الموظفين
	100%	99%	96%	93%	90%	نسبة الموظفين المستفيدين من التدريب والتطوير	تطوير مهارات الموظفين من خلال الدورات التدريبية

تعزیز التعلم والنمو داخل الجمعية

المستهدف						مؤشرات القياس	الأهداف
	2029	2028	2027	2026	2025	عدد الدورات التدريبية المقدمة سنوياً	تطوير قدرات ومهارات الموظفين
	39	36	33	30	20		
	100%	90%	80%	70%	60%	نسبة الموظفين المستفيدين من التدريب والتطوير	
	6	5	4	3	2	عدد المبادرات الابتكارية المطورة سنوياً	إنشاء بيئة عمل تحفز على الإبداع والابتكار
	9	8	7	6	5	عدد البرامج التطويرية للموظفين والمتطوعين	دعم التعلم المستمر للموظفين والمتطوعين
	100%	90%	80%	70%	60%	نسبة مشاركة الموظفين في ورش العمل والاجتماعات التطويرية	تعزیز ثقافة العمل الجماعي والتعاون
	5	4	3	2	1	عدد الكفاءات المستقطبة والمطورة داخلياً	الاستثمار في المواهب والكفاءات

الهيكل التنظيمي



تواصل معنا



0509700564



@nozl2024



info@nuzl.sa



SA7115000999141711060008



nuzl.sa



الحدود الشمالية - عرعر